

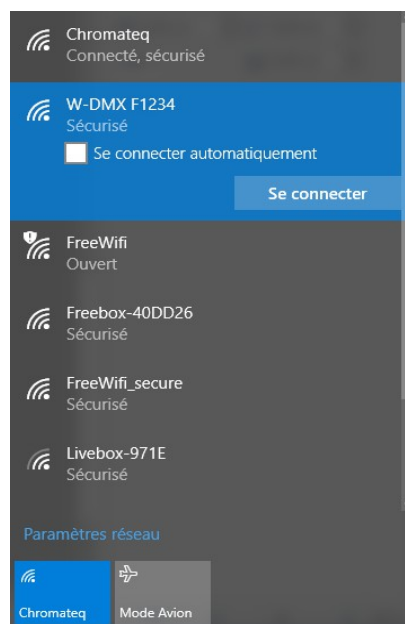
# Tutoriel pour récupérer les cartes WiFi

## Problème :

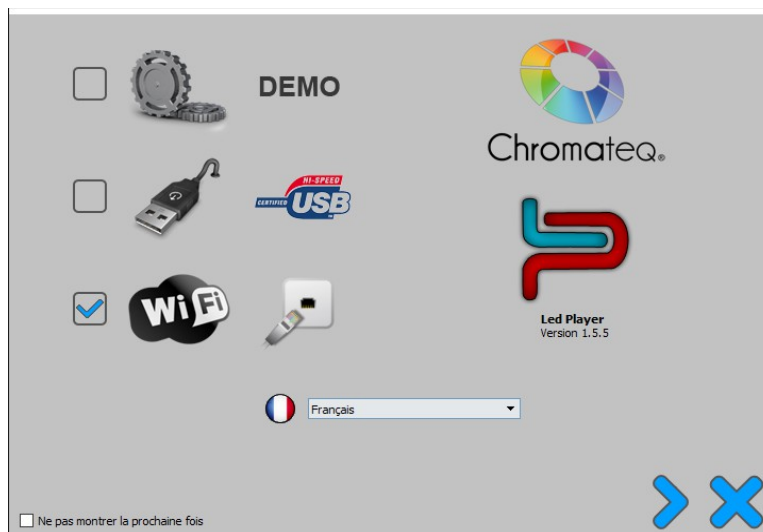
- La carte se connecte au réseau normalement.
- Après quelques secondes la LED rouge s'éteint
- Impossible de communiquer avec la carte

## Manipulation à faire pour récupérer les cartes :

- Branchez la carte et attendez qu'elle crée son réseau (la LED verte clignote), vous pouvez laisser la LED rouge s'éteindre
- Connectez-vous au réseau WIFI de la carte normalement.

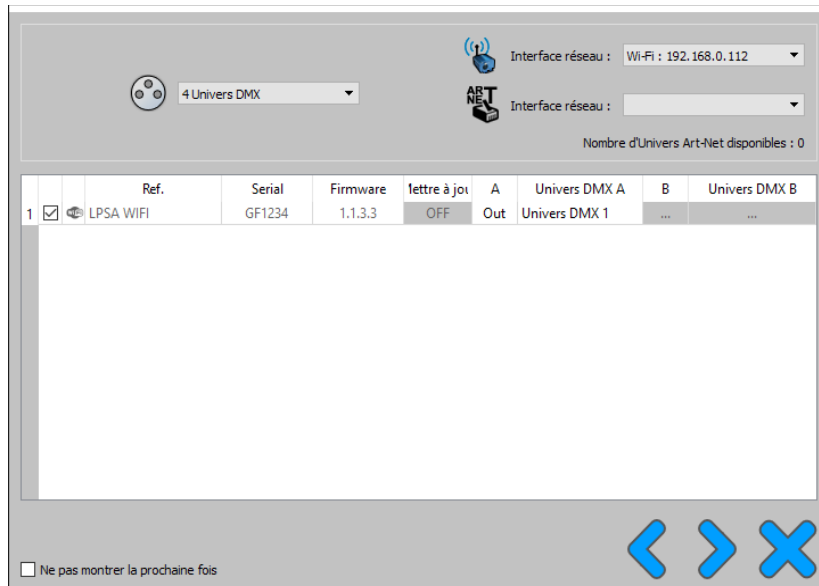


- Lancez la fenêtre d'ouverture du logiciel, cochez WiFi, décochez USB et rester sur cet écran.

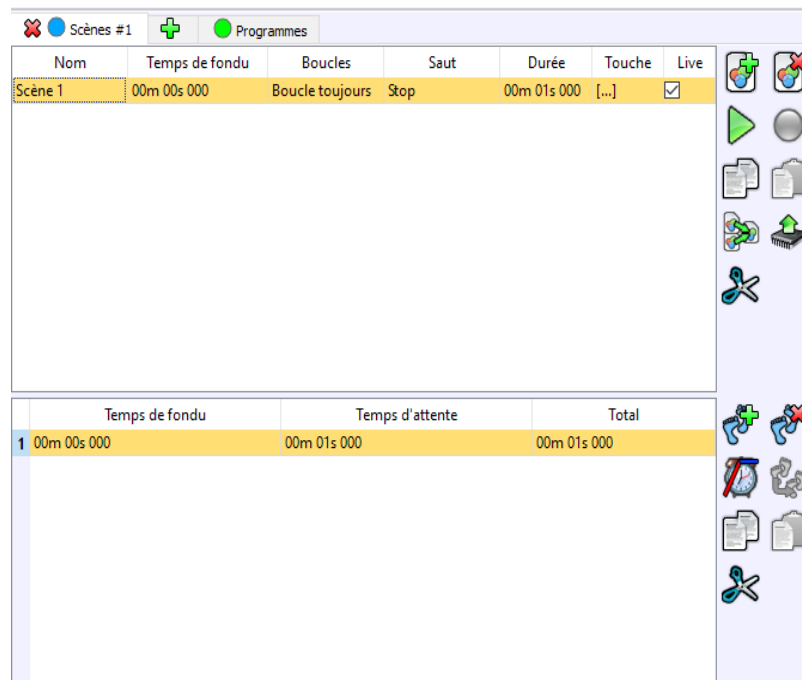


- Attendez à cette étape du logiciel (le led rouge s'éteint).
- Débranchez/rebranchez la carte.

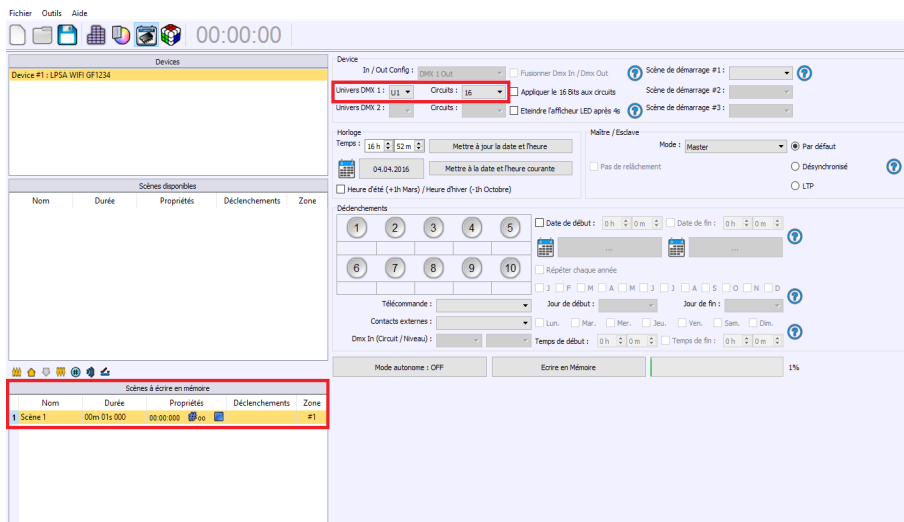
- Dès que la LED verte se met à clignoter, lancez directement la reconnaissance de la carte par le logiciel (appuyez sur Suivant, c'est à dire la flèche bleue) (sélectionner la bonne interface réseau si vous êtes en mode manuel).
- Une fois la carte reconnue, appuyer très rapidement sur le Suivant pour ouvrir le logiciel avant que la led rouge s'éteigne. Sinon il faudra répéter l'opération.



- Une fois le logiciel ouvert avec la carte détectée, il faut écrire une nouvelle scène en mémoire et créer un projet avec une scène et un pas.



- Puis, cliquez sur le bouton du mode autonome.
- Faites glisser la scène dans le cadre des Scènes à écrire en mémoire et changez le nombre de canaux autonomes sinon ça ne fonctionnera pas.



- Ecrivez cette scène en mémoire.

Après ça la carte devrait fonctionner normalement.

Attention, le timing étant très court pour se connecter à la carte avant que la led rouge s'éteigne, il est possible qu'il faille refaire la manip plusieurs fois, en débranchant/rebranchant la carte entre chaque manip. Le but est de garder cette led rouge allumée jusqu'à l'écriture d'une scène en mémoire.